

EQUILIBRES

hommes + femmes + entreprises

EQUILIBRES, la première agence conseil dédiée aux enjeux d'égalité professionnelle, d'équilibre de vie et de parentalité.

La redistribution des rôles entre puissance publique et entreprises, les nouvelles attentes des salariés et plus globalement de la société civile redéfinissent l'action des entreprises : au-delà de la performance économique, leur champ d'intervention s'étend désormais aux questions sociales et éthiques.

Depuis 2005, nos domaines d'expertise se situent à la croisée des enjeux économiques, sociaux et éthiques.



NOS ACTIVITÉS

Conseil

- Réalisation d'audits et de diagnostics culturels
- Définition de stratégies et pilotage de plans d'actions
- Mise en place et animation de groupes de travail
- Accompagnement d'accords d'entreprise (égalité, vie pro/vie perso, parentalité...)
- Création et animation de réseaux mixtes / femmes
- Mise en place de politiques parentalité et pilotage de projet de crèches d'entreprise

Etudes et initiatives publiques

- Etude 'Les Pères Managers en quête d'équilibre', en partenariat avec le Fonds Social Européen (2008)
- Co-rédaction de la Charte de la parentalité en entreprise et co-fondation de l'Observatoire de la Parentalité en Entreprise (2008)
- Baromètre de confiance des femmes cadres (2009), ministère du Travail
- Livre 'Patrons Papas', Cherche Midi (2010)
- Enquête EQUILIBRES/ LH2, 'La parentalité masculine en entreprise, regards croisés' (2011), ministère de la Solidarité et de la Cohésion Sociale

Sensibilisation/ Formation

- Conviction/mobilisation des Comités de directions et du top management
- Mise en place d'actions de sensibilisation (conférences, colloques, événements, etc.)
- Formations à destination du management intermédiaire et de publics ciblés
- Mise en place et coordination de programmes de mentoring

Communication

- Définition d'une stratégie de communication globale
- Audit et conseil éditorial
- Création et animation d'outils de communication print (newsletters, guides, livres blancs...) web (sites dédiés) et audiovisuels (films d'entreprise)
- Veille et synthèse de presse internationale

Outils concrets

- **Vie pro/Vie perso® :**
 - > Une réponse innovante et modulable pour les entreprises qui veulent affirmer leurs engagements employeurs
 - > Un outil conçu pour faciliter le quotidien des salariés (jeunes actifs, parents, seniors)

NOS PARTIS PRIS

Multiplier les angles d'approche

- * Une équipe venue d'horizons multiples (management et gestion, économie et sciences sociales, communication et journalisme)
- * Une diversité et un renouvellement permanent des approches, méthodes et outils

Créer des ponts entre les univers

- * Croiser les expertises et les savoirs entre mondes de l'entreprise et de la recherche
- * Jouer les passeurs pour enrichir les différents acteurs
- * Initier et soutenir des initiatives publiques pour diffuser une culture de l'égalité

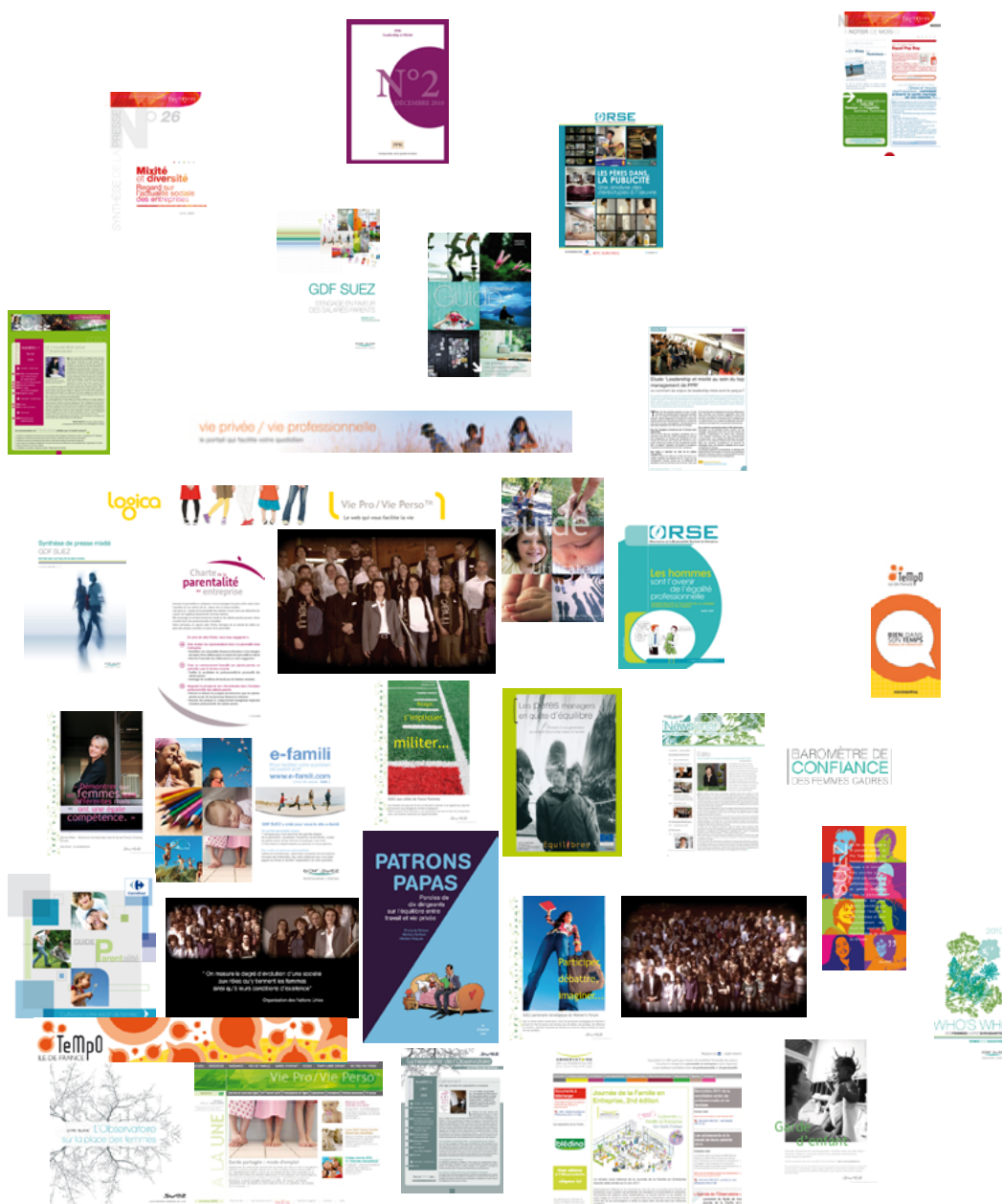
Adapter la démarche à chaque terrain

- * Le contexte du client comme point de départ
- * Une approche pragmatique et empirique qui prend le temps de l'analyse

Penser une démarche systémique

- * Proposer et accompagner une stratégie de changement globale qui irrigue toute l'organisation
- * Sensibiliser, mobiliser et fédérer les différents acteurs autour d'une démarche de progrès

NOS RÉALISATIONS EN IMAGES



“

La difficulté n'est pas de comprendre les idées nouvelles, mais d'échapper aux idées anciennes.

”

EQUILIBRES

218, rue Saint-Denis 75002 Paris
Tél. : 01 53 34 62 73
www.equilibres.eu

ÉGALITÉ PARENTALITÉ
ÉQUILIBRE