

SOMMAIRE

N° 4
Mai 2007

COUVERTURE



8
L'ENTREPRENEUR DU MOIS

DENIS PAYRE
Denis Payre, figure de la nouvelle économie, transforme en or tout ce qu'il touche. À 44 ans, cet entrepreneur émérite a deux réussites spectaculaires à son actif.



40 EXPORT
Le marché russe est un marché plein de promesses. Mais il faudra composer avec les lenteurs administratives.



70 MARCHÉS PORTEURS
L'avenir sourit à la filière éolienne et au solaire photovoltaïque.



78 CRÉATION/REPRISE
Vérifiez la faisabilité de votre projet en élaborant des prévisions financières aussi fines que possible.

 EN PARTENARIAT AVEC L'ORDRE DES EXPERTS-COMPTABLES

DOSSIER DU MOIS



50 LES OUTILS DU PROFESSIONNEL NOMADE
Téléphones mobiles, ordinateurs portables, GPS... Les professionnels deviennent de vrais nomades.

GÉRER SON ENTREPRISE

12 L'ACTUALITÉ DU MOIS

- ▶ Santé et sécurité au travail
- ▶ Calculez votre propre inflation
- ▶ Hausse du nombre de dépôts de marques et brevets en 2006
- ▶ Les actions en déshérence peuvent être vendues !
- ▶ Une procédure européenne d'injonction de payer
- ▶ Rémunération de l'agent commercial
- ▶ Réforme du congé de maternité
- ▶ Assurance « maintien de salaire », CSG et CRDS (suite...)
- ▶ Retraite des cadres et cotisation GMP
- ▶ Nouveaux bassins d'emploi à redynamiser
- ▶ Services à domicile encouragés

16 SOCIAL

- ▶ Le chèque-transport est arrivé !

18 FISCAL

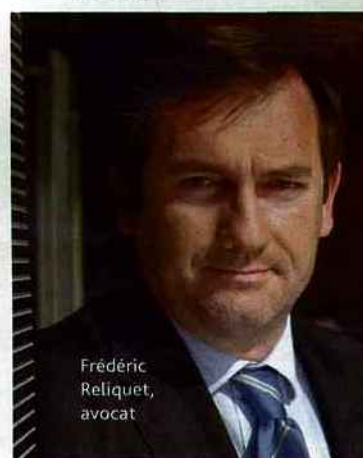
- ▶ Plus-values de cession de titres et départ en retraite du dirigeant

20 COMPTABILITÉ/GESTION

- ▶ Vendez aux bonnes conditions !

22 JURIDIQUE

- ▶ Les enjeux du crédit-bail d'actions



Frédéric Reliquet, avocat

24 PATRIMOINE PERSONNEL

- ▶ Immobilier : le Borloo-neuf

DÉVELOPPER SON ACTIVITÉ

28 L'ACTUALITÉ DU MOIS

- ▶ Windows Vista rencontre le succès
- ▶ Orange mise sur le Web 2.0
- ▶ Yahoo sur tous les fronts
- ▶ L'Europe s'équipe en fibre optique
- ▶ Un service « pro » sur www.voyages-sncf.com
- ▶ Passeport pour New York
- ▶ Les vins français s'exportent mieux

32 MANAGEMENT

- ▶ Diversité culturelle et cohésion des équipes

36 EFFICACITÉ PERSONNELLE

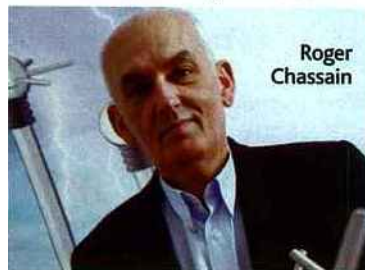
- ▶ Charime & leadership la combinaison gagnante

38 MARKETING VENTE

- ▶ Réussir sa carte de visite

40 EXPORT

- ▶ Russie : un parcours de longue haleine
- ▶ Roger Chassain : ses paratonnerres ont conquis la Chine



Roger
Chassain

46 MULTIMÉDIA

- ▶ Intégrer de la vidéo sur un site Web

50 DOSSIER : LES OUTILS DU PROFESSIONNEL NOMADE

- ▶ Communiquer : les téléphones mobiles
- ▶ Travailler : les ordinateurs portables
- ▶ Organiser : les sites internet
- ▶ Voyager : les GPS portables
- ▶ Se détendre : les lecteurs MP3, DVD, consoles

CONQUÉRIR DES MARCHÉS

60 L'ACTUALITÉ DU MOIS

- ▶ Des parkings privés londoniens à réserver sur le Web
- ▶ Un magazine gratuit sur des bouteilles de soda
- ▶ La cosmétique nomade prend son envol
- ▶ Le blog du futur !
- ▶ Une nouvelle enseigne pour les cadres
- ▶ Curves, la forme au féminin

64 L'INTERVIEW

- ▶ La franchise en pleine expansion

68 NOUVEAUX BUSINESS

- ▶ Les cours informatiques à domicile

70 MARCHÉS PORTEURS

- ▶ Les business de l'énergie propre ont le vent en poupe

72 FRANCHISE

- ▶ Les franchiseurs ciblent les cadres
- ▶ Clauses post-contractuelles : au terme du contrat

76 AIDES ET FINANCEMENTS

- ▶ Les comptes-courants d'associés

78 CRÉATION/REPRISE D'ENTREPRISE

- ▶ Comment élaborer un business plan

82 ILS ONT CRÉÉ

- ▶ **Équilibres** concilier vie pro-vie perso



Karine
Armani
et Claire
Beffa,
fondatrices
d'Équilibres

LES OUTILS DU DIRIGEANT

86 SALONS PROFESSIONNELS

- ▶ Salon de l'entreprise innovante
- ▶ Forum Creativ'
- ▶ Finances Forum
- ▶ Salon internet pour les TPE-PME
- ▶ Salon de l'entreprise en Aquitaine

87 LIVRES

- ▶ Mémento fiscal 2007
- ▶ Mémento professions libérales 2007-2008
- ▶ La retraite du salarié
- ▶ Pratique de l'activité bancaire
- ▶ Comités exécutifs - Voyage au cœur de la dirigeance

88 CHIFFRES UTILES

- ▶ Cotisations sociales, smic et minimum garanti, frais professionnels, barèmes kilométriques, barèmes d'imposition...

91 ÉCHÉANCIER

- ▶ Vos obligations déclaratives de mai 2007

92 AIDES À L'EMBAUCHE

- ▶ Présentation des principales aides

96 ANNONCES DE CESSIONS/REPRISES

- ▶ Notre sélection d'annonces pour céder ou reprendre une affaire

98 ADRESSES

- ▶ Contacts des personnes rencontrées par la rédaction



Chantal Zimmer, déléguée
générale de la Fédération
française de la franchise

CONQUÉRIR DES MARCHES
ILS ONT CRÉÉ

ÉQUILIBRES

CONCILIER VIE PRO-VIE PERSO

CLAIRE BEFFA ET KARINE ARMANI, FONDATRICES DE LA SOCIÉTÉ ÉQUILIBRES, ONT SU RÉORIENTER LEUR PROJET À TEMPS, APRÈS UN DÉMARRAGE DIFFICILE.

Claire Beffa et Karine Armani sont des « purs produits » de la création d'entreprise au féminin. Leur concept, tout d'abord : il n'y avait que deux mamans actives pour avoir l'idée de monter une société spécialisée dans la conciliation entre vie professionnelle et vie personnelle. Leurs ambitions mesurées, ensuite. Garder la maîtrise totale de leur projet : telle était leur volonté. Autrement dit, ne pas faire appel à des capitaux extérieurs. Leur capacité à se remettre en question, enfin, qui les a conduites très vite à revoir leur positionnement. Autant de caractéristiques propres qui leur ont permis de mener sereinement leur barque dans le dédale de la création d'entreprise.

LA FORCE DE L'EXPÉRIENCE

Claire Beffa et Karine Armani, respectivement âgées de 36 et 37 ans, ne sont pas des amies d'enfance. Équilibres,



► Claire Beffa (à droite) et Karine Armani (à gauche), les fondatrices de la société Équilibres. Ci-contre, leur solution Web innovante dédiée aux salariés-parents.



leur entreprise, est en fait le point de convergence de leurs compétences. Toutes deux issues du conseil RH et social, elles ont sympathisé dans l'enceinte de la crèche où étaient placés leurs enfants : « Au fil des discussions, nous avons évoqué les difficultés à mener de front carrière et vie familiale lorsque l'on occupe un poste à responsabilité, se remémore Claire. L'expérience que nous avons acquise l'une et l'autre dans le conseil RH nous laissait penser qu'il était possible d'agir auprès des entreprises en les aidant à développer une réelle politique de la parentalité. »

Ce fut le point de départ d'Équilibres.

En septembre 2004, les deux femmes commencent à plancher sur leur projet en parallèle de leur emploi salarié. Leur créneau : la mise en place et la gestion de crèches d'entreprise. À cette époque, la concurrence existe déjà. Mais les créatrices revendiquent une approche plus globale du métier : « Les autres vendaient un produit clé en main, alors que notre prestation s'articulait autour de la politique RH du client », pointe Claire.

boré avec Philippe Delannoy, un architecte préposé à la conception de crèches pour la Ville de Paris depuis 1987. Elles ont aussi été mises en relation avec des personnes ayant des approches pédagogiques innovantes. Elles ne sont d'ailleurs pas les seules à s'intéresser au sujet. Outre la naissance des premières crèches d'entreprise et la mise en place du crédit d'impôt famille, les grandes entreprises se montrent de plus en plus sensibles au bien-être des salariés. De quoi inciter Claire et Karine à poursuivre leur cheminement.

DES CHOIX RAISONNÉS

Pour préparer leur business plan, elles activent leur réseau de connaissances : « Nous avons sollicité les conseils de François Loubignac qui fait partie d'un fonds d'investissement », indique Karine. Leur intention n'est pourtant pas de lever des fonds. « Nous n'avons pas tablé sur un schéma de développement exponentiel. Notre but était d'inventer un métier qui nous plaise, et dont on puisse vivre », témoignent les deux créatrices.

S'agissant du choix de la structure juridique, elles se montrent clairvoyantes : « Nous avons réuni 37 000 euros et créé une société par actions simplifiée (SAS) dans laquelle nous sommes associées à parts égales », explique Karine. Et d'ajouter : « Mais pour prévenir les situations délicates, nous avons mis en place un comité de pilotage auquel nous avons conféré d'importants pouvoirs dans les statuts. » Quatre personnes bénéficient ainsi d'un droit de regard sur le développement de l'entreprise. Ces « mentors », à qui les créatrices dressent un topo tous les deux mois, apportent un regard extérieur, valident les prises de décision et tranchent en cas de divergence. En avril 2005, Claire et Karine pren-

En chiffres

- ▶ ACTIVITÉ : CRÉATION DE SOLUTIONS POUR LES ENTREPRISES QUI VEULENT AIDER LEURS SALARIÉS-PARENTS
- ▶ DÉMARRAGE : AVRIL 2005
- ▶ EFFECTIF : 6 PERSONNES (DONT LES 2 CRÉATRICES)
- ▶ INVESTISSEMENT TOTAL : 137 000 €
- ▶ CHIFFRE D'AFFAIRES : 130 000 € EN 18 MOIS

Pour élaborer une offre de qualité, les deux créatrices multiplient les rencontres avec des professionnels : « Nous avons recueilli des informations très utiles auprès d'un référent de la Caf pour monter un dossier de création de crèche, obtenir des subventions, définir un budget... », explique Karine. Elles ont également colla-



▲ Le concept d'Équilibres : conseiller les salariés-parents pour mieux concilier vie privée/vie professionnelle.

■ ■ ■ nent leurs quartiers dans des locaux du 9^e arrondissement. Pendant un mois, elles peaufinent leur présentation PowerPoint et rodent leur discours. Les trois mois suivants, elles se rendent dans une quarantaine d'entreprises. Plusieurs se montrent intéressées par la mise en place d'une crèche. Mais les projets capotent. « On s'est rendu compte que si la problématique était bonne, la crèche n'était pas la solution à tous les maux, déclare Claire. Du coup, on s'est creusé la tête pour trouver une solution alternative, moins coûteuse pour le client et accessible à tous les salariés. » La création d'un site internet leur semble répondre parfaitement aux besoins des salariés qui n'ont pas de temps à perdre et veulent dénicher rapidement de l'informa-

tion. Claire et Karine collectent 100 000 euros auprès de leurs parents avant de confier la réalisation du site à une SSII. Pour la partie éditoriale, elles sont aidées par Anwar Karam, l'un des fondateurs de *Libération*.

UN REPOSITIONNEMENT

Véritable boîte à outils on line, le site rassemble toutes les informations pratiques, juridiques et administratives indispensables aux salariés-parents, jusque-là éparpillées sur la Toile. Sept rubriques pour tout savoir sur les grandes étapes de la parentalité, 35 dossiers, plus de 160 fiches, 50 lettres-types rédigées par des avocats en droit social... Et en prime, le service SVP Parent actif mis en place avec Mondial assistance qui permet aux salariés d'accéder à des prestataires de services à domicile et de poser des questions, aussi pointues soient-elles, à une équipe d'experts (médecins, juristes...). Sur le site, 20 % du contenu est personnalisable avec des données propres au client (offres du comité d'entreprise, avantages de la mutuelle...). Le groupe Suez est le premier à avoir investi dans cette solution Web innovante. À ce jour, Équilibres est en négociation avec quatre autres entreprises et une collectivité.

ANN-KAREN BARTOSZEWSKI ■

AVIS D'EXPERT



AGNÈS AUDIER, administrateur de l'Adie* et coach ponctuel des créatrices d'Équilibres

Agnès Audier a rencontré Claire Beffa en 2005, lors du Forum des femmes.

« Quand Claire m'a parlé de son projet, j'ai trouvé le sujet intéressant, je me suis sentie concernée. Mais le marché des crèches privées était

une approche innovante. Leur passé de consultant RH et leur culture personnelle constituaient, à mon sens, une vraie valeur ajoutée.

Quand elles ont perdu un ou deux appels d'offres, je leur ai demandé si elles étaient capables d'aligner leurs prix sur ceux des concurrents qui l'avaient emporté, dérisoirement bas. Elles n'ont pas souhaité emprunter cette voie et ont préféré se repositionner.

À l'évidence, leur pragma-

tisme est une grande force ! Elles ont su concevoir une solution pratique, réaliste et simple à mettre en œuvre qui répond à un besoin naissant puisque la problématique de l'articulation entre vie personnelle et vie professionnelle devient un vrai sujet de dialogue social dans les grands groupes. Aujourd'hui, toutes les facettes de leur projet me semblent cohérentes. »

* ASSOCIATION POUR LE DROIT À L'INITIATIVE ÉCONOMIQUE

« Elles ont su concevoir une solution pratique, réaliste et simple à mettre en œuvre. »

déjà très encombré. Karine et elle proposaient toutefois